



CENNÍK PRÍPRAVA PODKLADU

🏠 Domov > CENNÍK PRÍPRAVA PODKLADU

Cenník príprava podkladu

Dokonalá a precízna príprava podkladu je základ. Podkladná podlahová vrstva nesmie byť príliš hrubá ani príliš hladká, aby nedochádzalo k zlému príľnutiu lepidla. Podlaha musí byť zbavená prachu, masťô a mechanických nečistôt. Aj keď konečný užívateľ viac ocení vlastnosti a dojem z vrchnej podlahovej krytiny, podstatné premenné sú pod nášľapnou vrstvou. - informácie na ☎ 0918 076 494

#	Služba	Merná jednotka	Cena
1	Montáž OSB dosiek pod podlahové konštrukcie	m2	-
1 a	na zraz, hrúbky dosky (10 mm)	m2	9,768€
1 b	na zraz, hrúbky dosky (12 mm)	m2	10,734€
1 c	na zraz, hrúbky dosky (15 mm)	m2	13,990€
1 d	na zraz, hrúbky dosky (18 mm)	m2	13,998€
1 e	na zraz, hrúbky dosky (22 mm)	m2	16,256€
1 f	na zraz, hrúbky dosky (25 mm)	m2	18,853€
2 a	na pero a drážku, hrúbky dosky (12 mm)	m2	11,344€
2 b	na pero a drážku, hrúbky dosky (15 mm)	m2	13,042€
2 c	na pero a drážku, hrúbky dosky (18 mm)	m2	14,827€
2 e	na pero a drážku, hrúbky dosky (22 mm)	m2	17,216€
2 f	na pero a drážku, hrúbky dosky (25 mm)	m2	19,004€
3	Montáž odpružený rošt	m2	8,30€
4	Montáž pevný rošt	m2	7,30€

Anhydritový (sadrový) samonivelizačný poter zo suchých zmesí

#	Služba	Merná jednotka	Cena
1	pevnosti v tlaku 20 MPa	-	-

1 a #	hr. 15 mm Služba	m2 Merná jednotka	7,489€ Cena
1 b	hr. 20 mm	m2	9,511€
1 c	hr. 25 mm	m2	11,506€
1 d	hr. 30 mm	m2	13,625€
1 e	hr. 35 mm	m2	15,551€
1 f	hr. 40 mm	m2	17,578€
1 g	hr. 45 mm	m2	19,621€
1 h	hr. 50 mm	m2	21,645€
2	pevnosti v tlaku 30 MPa	-	-
2 a	hr. 15 mm	m2	10,298€
2 b	hr. 20 mm	m2	13,257€
2 c	hr. 25 mm	m2	16,188€
2 d	hr. 30 mm	m2	19,243€
2 e	hr. 35 mm	m2	22,105€
2 f	hr. 40 mm	m2	25,069€
2 g	hr. 45 mm	m2	28,048€
2 h	hr. 50 mm	m2	31,009€

Ostatné práce

#	Služba	Merná jednotka	Cena
1	Product Prebrúsenie betónu - strojné	m2	3,32€
2	Product Prebrúsenie betónu ručným el. náradím (Frank)	m2	10,00€
3	Product Frézovanie podkladu do 1cm - strojné (Frank)	m2	7,31€
4	Zametanie podkladu	m2	0,40€
5	Vysatie podkladu	m2	0,83€
6	Otryskanie podkladu	m2	1,50€
7	Penetrovanie podkladu	m2	1,00€
8	Stierkovanie nivelizačnou stierkou – 1 vrstva do 5mm	m2	2,83€
9	Aplikácia epoxidového náteru valcom 2 vrstvy	m2	6,66€
10	Liata epoxidová podlaha	m2	10,65
11	Odborná konzultácia	hod.	23,24€
12	Odborná konzultácia vrátane vypracovanie písomného posudku	ks	66,39€
13	Cestovné, cesta sa počíta obojsmerne	km	0,33€

PRÍPRAVA PODKLADU



MONTÁŽ OSB DOSIEK NA PERO A DRÁŽKU, HRÚBKY (15 MM)



Cena: **13 €/m²**

KALKULÁTOR 



STIERKOVANIE NIVELIZAČNOU STIERKOU - 1 VRSTVA



Cena: **2,80 €/m²**

KALKULÁTOR 



PREBRÚSENIE BETÓNU - STROJNÉ



Cena: **3,30 €/m²**

KALKULÁTOR 

Zadajte kľúčové slová



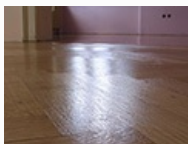
KOMPLETNÉ CENNÍKY PODĽA KATEGÓRIE

- > Cenník renovácie podláh
- > Priprava a vyrovnanie podkladu
- > Cenník montáž parkiet a podláh
- > Demontáže lišt, parkiet, PVC
- > Cenník exotické podlahy

K STIAHNUTIU

Cenník Služieb PDF 

POPULÁRNE PRÍSPEVKY



POVRCHOVÁ ÚPRAVA PARKIET PO BRÚSENÍ ALEBO RENOVÁCI

14 MAREC



AKO UDRŽIAVAŤ LAMINÁTOVÉ PODLAHY

07 DECEMBER



TRI BEŽNÉ CHYBY PRI INŠTALÁCII PODLAHY

20 JUNE

CEMENTOVÝ POTER

Cementový poter sa zhotovuje ako pripojený (kontaktný) alebo oddelený (plávajúci). Minimálna hrúbka cementového poteru by nemala byť menšia ako 50 mm, v tejto hrúbke vytvrdzuje v bežných podmienkach cca 28 dní. Po uplynutí tejto doby by mal dosiahnuť aj hodnoty vlhkosti, potrebné pre bezpečnú pokládku podlahových krytín (s každým zväčšením hrúbky cementového poteru treba počítať s dlhšou dobou pre dosiahnutie prijateľnej vlhkosti). Pred pokládkou na cementový poter je nutné sa informovať o jeho hrúbke v jednotlivých miestach stavby, nerovnomerná hrúbka poteru (často aj niekoľko cm na niektorých miestach - zaliate rôzne kanáliky pre rozvody, priepusty, poruchy základovej dosky a pod.) je veľmi častou príčinou neskorších porúch položenej podlahovej krytiny - hovoríme o skrytej chybe, ale lepšou rekognoskáciou podkladu sa jej vieme vyhnúť.

ANHYDRITOVÝ TEKUTÝ POTER

Anhydritové spojivo je vyslovene rýchlym väzným prostriedkom, čo však platí len pri optimálnych klimatických podmienkach. K vytvrdzovaniu dochádza kryštalizáciou. Pokiaľ je vzdušná vlhkosť príliš vysoká, nemôžu sa kryštály vytvoriť a poter zostane mäkký. K vytvrdzeniu však dôjde, ak sa klimatické podmienky dodatočne vylepšia. Je náročnejší na spracovanie, chyby pri jeho spracovaní sú často príčinou porúch povrchu.

ZÁLOŽKY

Brúsenie

Renovácie Podláh

Tmelenie

Lakovanie

Renovácia Parkiet

Príprava Podkladu

Soklové Lišty

Prahy A Sokle

Parkety

Leštenie

Ak máte akékoľvek práce s podlahami...
Stačí zavolať na našu 24 hodinové číslo
tiesňového volania.

 0918 076 494

 brusenie@interier.studio



**INTERIER
STUDIO**


Renovácia podlahy nie je menejcennou náhradou novej podlahy. Drevo má oproti iným materiálom jednu neoceniteľnú výhodu. Starobou drevená podlaha nedegeneruje a nestráca svoje pôvodné vlastnosti.




NAŠE SLUŽBY

- > Brúsenie parkiet
- > 3D interier
- > Montáž podláh, parkiet, vlysov
- > Príprava podkladu, nivelácie
- > Exterierové podlahy

BUĎTE V KONTAKTE

 Tekovska 28, 935 38 Lok, Slovakia

 0918 076 494

✉ brusenie@interier.studio

🕒 Pon - Ned : 9:00 do 19:00

POSLAŤ SPRÁVU

Meno

Email adresa

Správa

ODOSLAŤ TERAZ

Copyright © Interier studio 2016 - 2019.
Všetky práva vyhradené.

Vytvoril: Interier Studio

